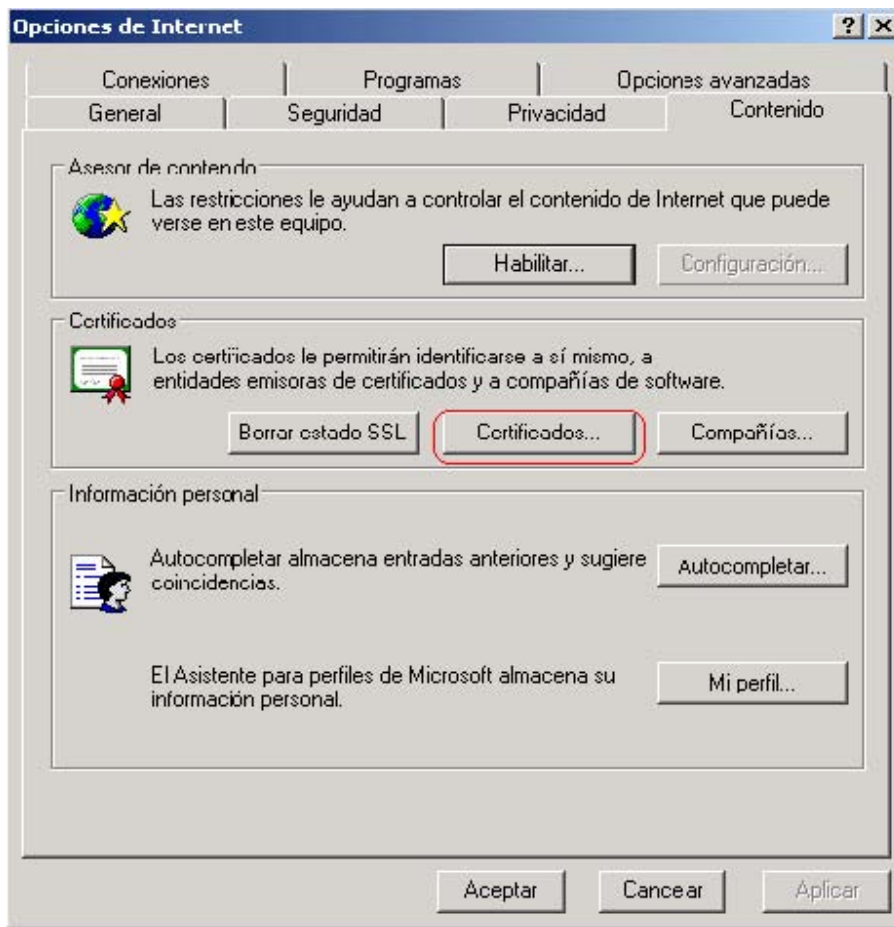


Deberá configurar los propósitos del certificado raíz para permitir la autenticación y firma con este tipo de certificado según el siguiente apartado:

Configuración de los propósitos del certificado de la FNMT.

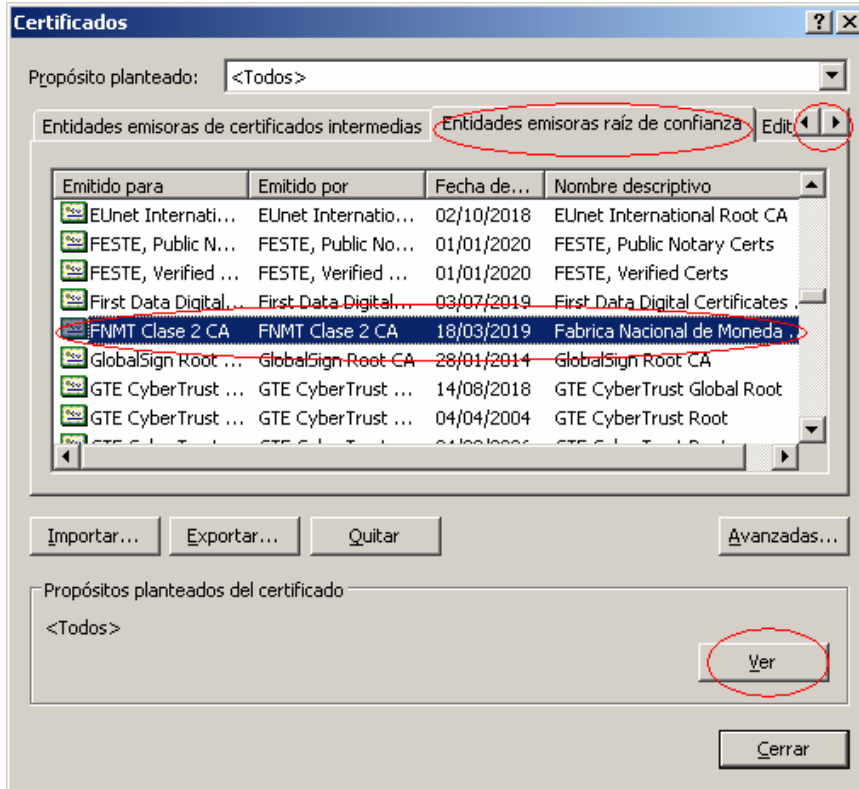
1. Comprobación de que tiene instalado en su navegador el certificado de la FNMT

Abra Internet Explorer. En el menú “Herramientas”, seleccione “Opciones de Internet” y, a continuación, haga clic en la pestaña de “Contenido”. Seleccione “Certificados”, según muestra la siguiente ventana:

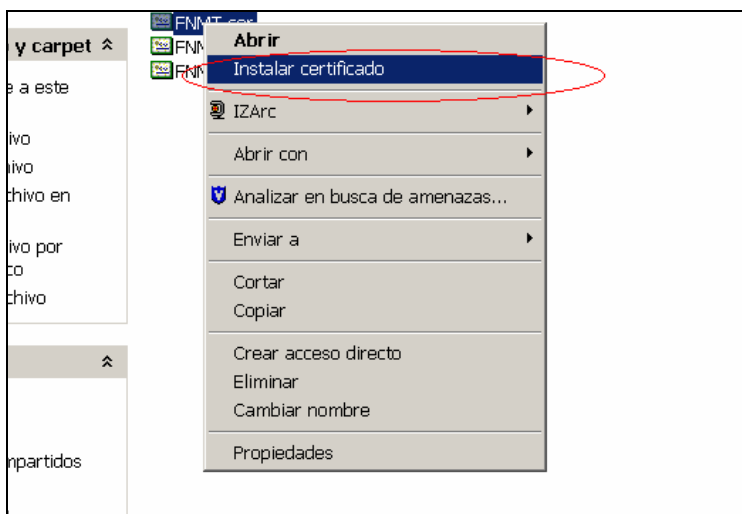


Seleccione “Entidades emisoras raíz de confianzas” como zona Web.

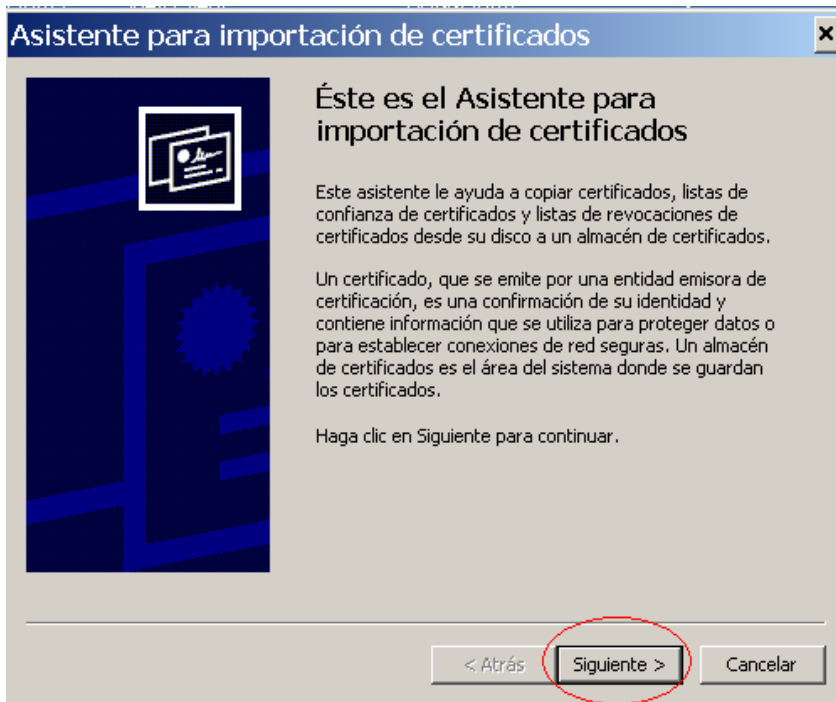
Si no aparece la línea señalada a continuación (FNMT Clase 2 CA), instale dicho certificado descargándolo desde el siguiente [enlace](#) y siguiendo los siguientes pasos.



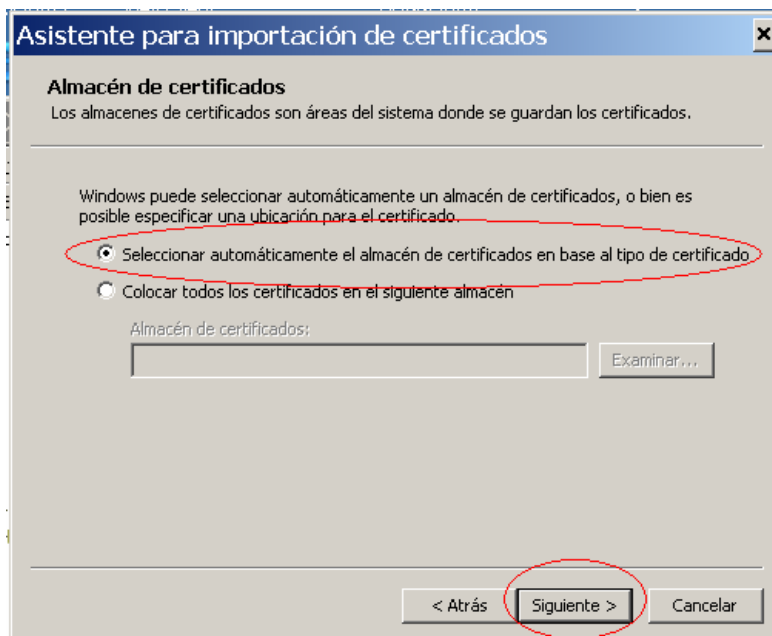
Descomprima el fichero descargado (FNMT.zip), una vez hecho esto, sitúese sobre el fichero (FNMT.cer), pulse una vez el botón derecho del ratón y seleccione “Instalar certificado”.

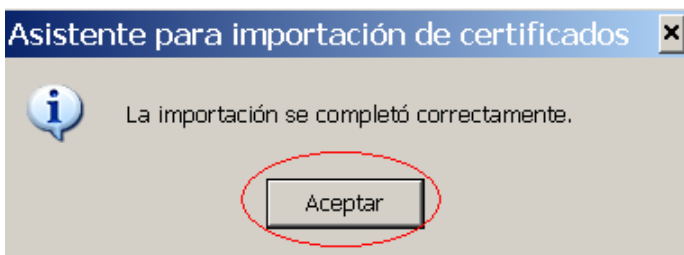
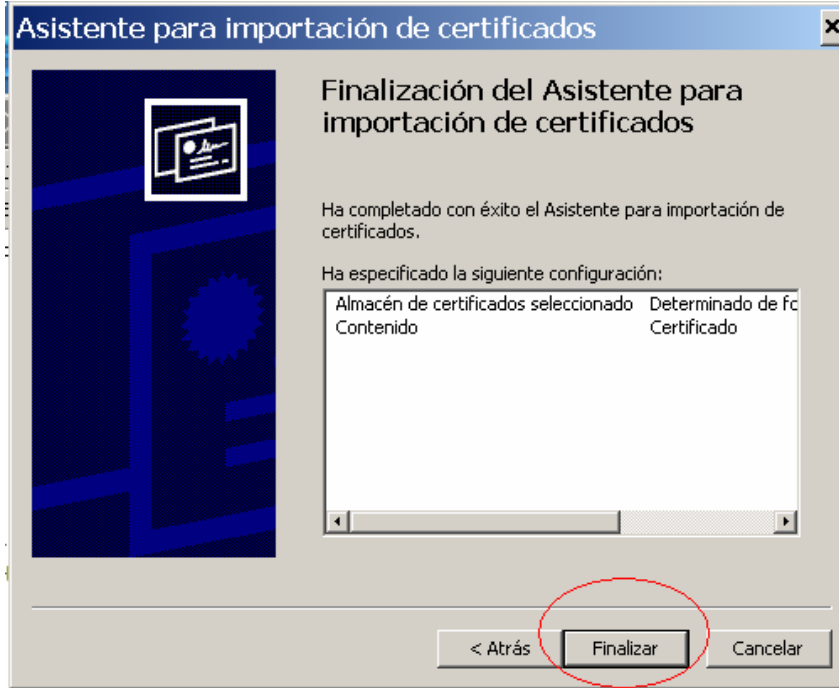


Pulse siguiente en pantalla que encontramos a continuación.



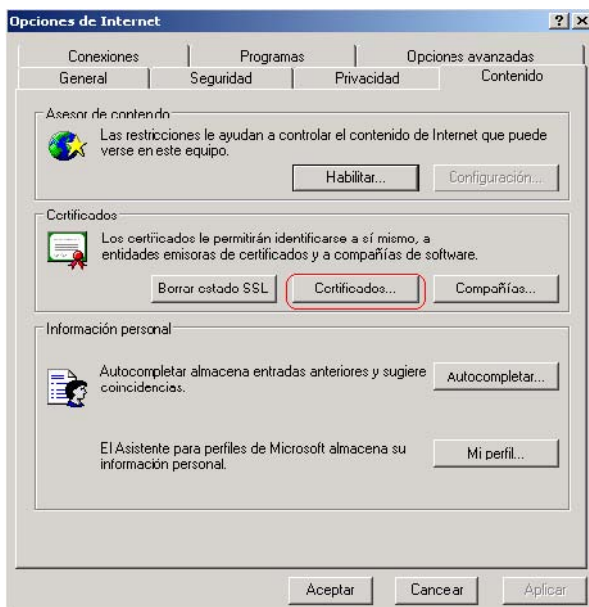
Seleccione a continuación “Seleccionar automáticamente el almacén de certificados en base al tipo de certificado” esto lo almacenará en “Entidades emisoras raíz de confianza”.



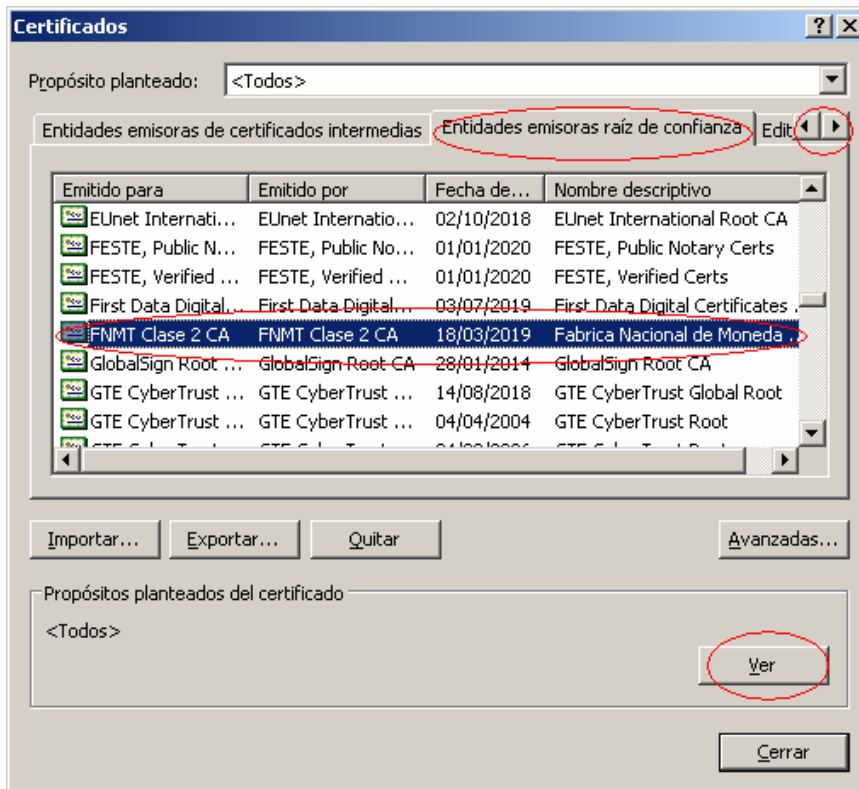


2. Configuración de los propósitos del certificado de la FNMT.

Abra Internet Explorer. En el menú “Herramientas”, seleccione “Opciones de Internet” y, a continuación, haga clic en la pestaña de “Contenido”. Seleccione “Certificados”, según muestra la siguiente ventana:



Seleccione “Entidades emisoras raíz de confianzas” como zona Web.



Haga clic en la pestaña de “Detalles”. Y pulse el botón “Modificar propiedades”.

