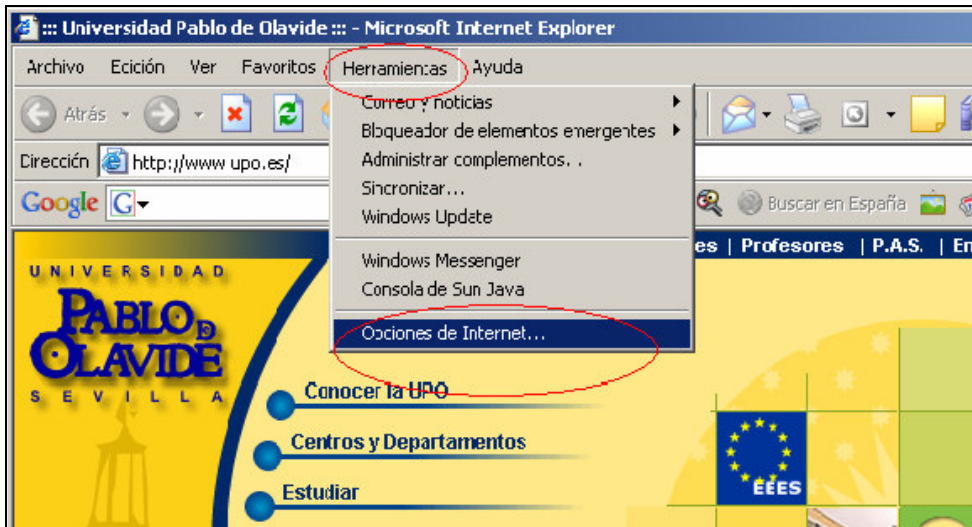


CONFIGURACIÓN DE SEGURIDAD DE INTERNET EXPLORER

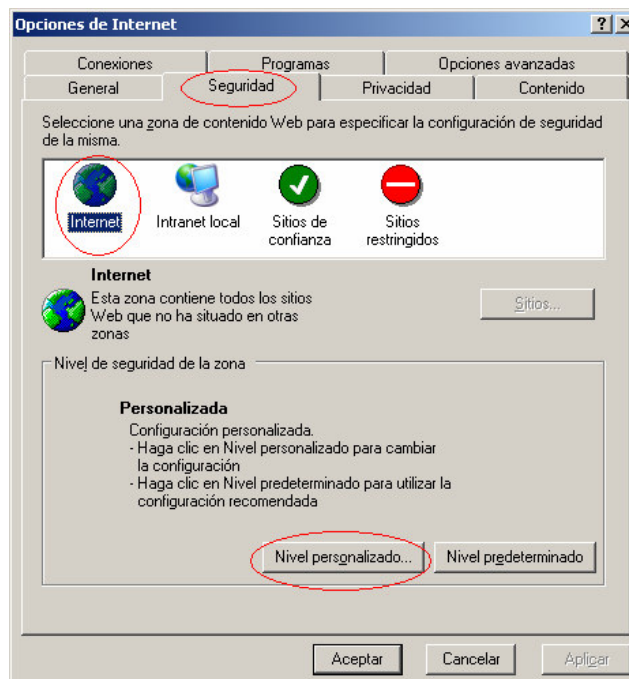
En este documento se recogen las opciones del navegador de Internet que deben estar habilitadas para el correcto funcionamiento del certificado digital. Las debemos comprobar en nuestro PC si tenemos algún tipo de problema en el uso y reconocimiento de dicho certificado.

Comprobación de las opciones de Internet que deben estar habilitadas. Opciones de Seguridad.

1. Abra Internet Explorer. En el menú “Herramientas”, seleccione “Opciones de Internet”

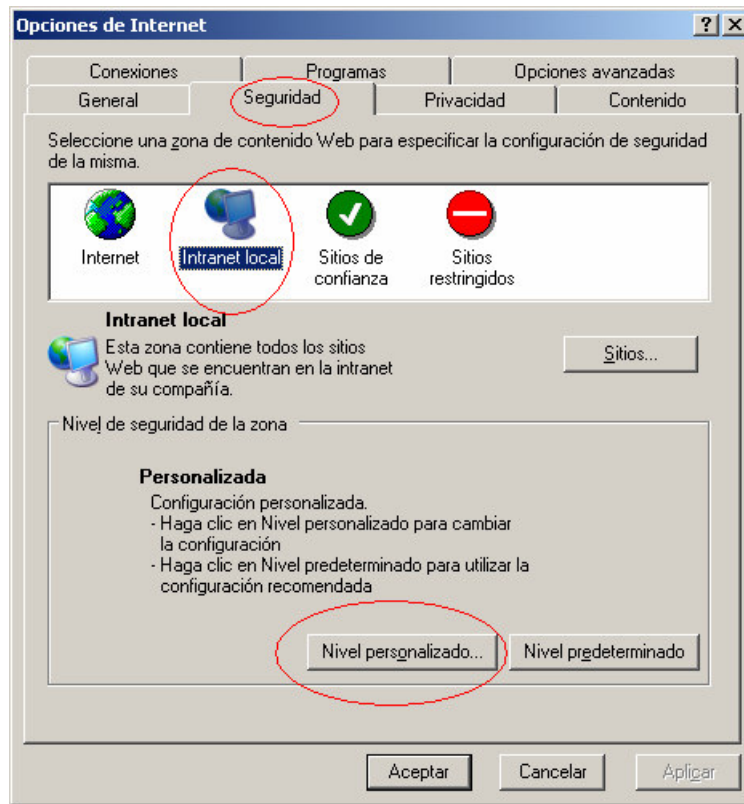


2. A continuación, haga clic en la pestaña de “Seguridad” y seleccione “Internet” en el caso de que se conecte desde fuera de la Universidad Pablo de Olavide, como zona Web para especificar su configuración de seguridad y haga clic en el botón “Nivel personalizado...”, según muestra la siguiente ventana:

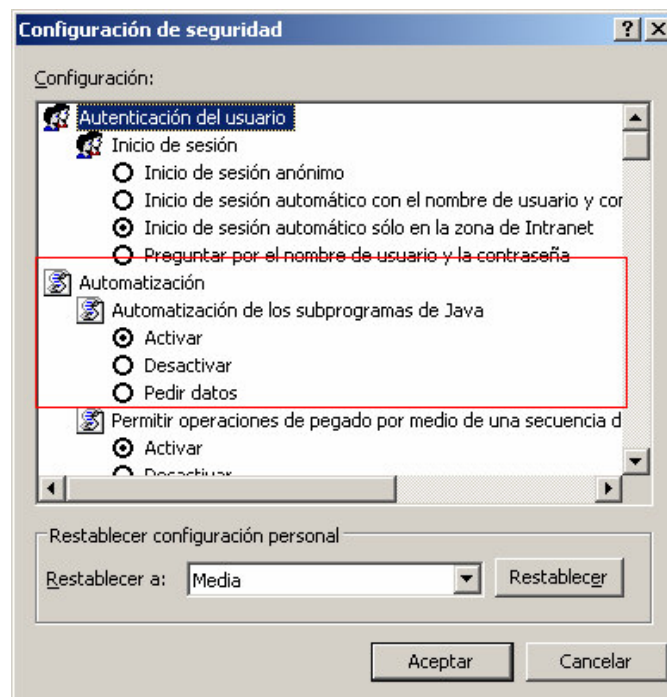


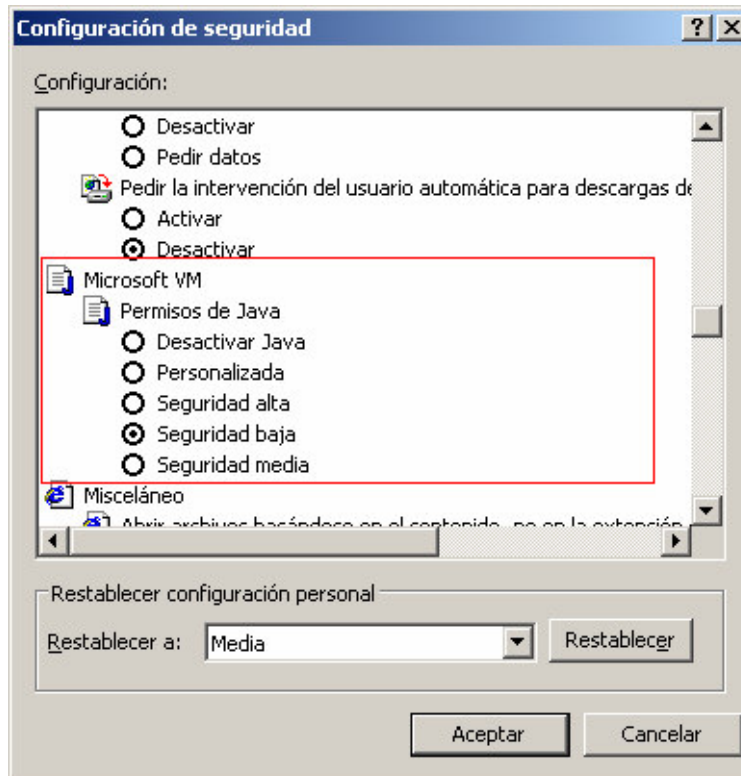
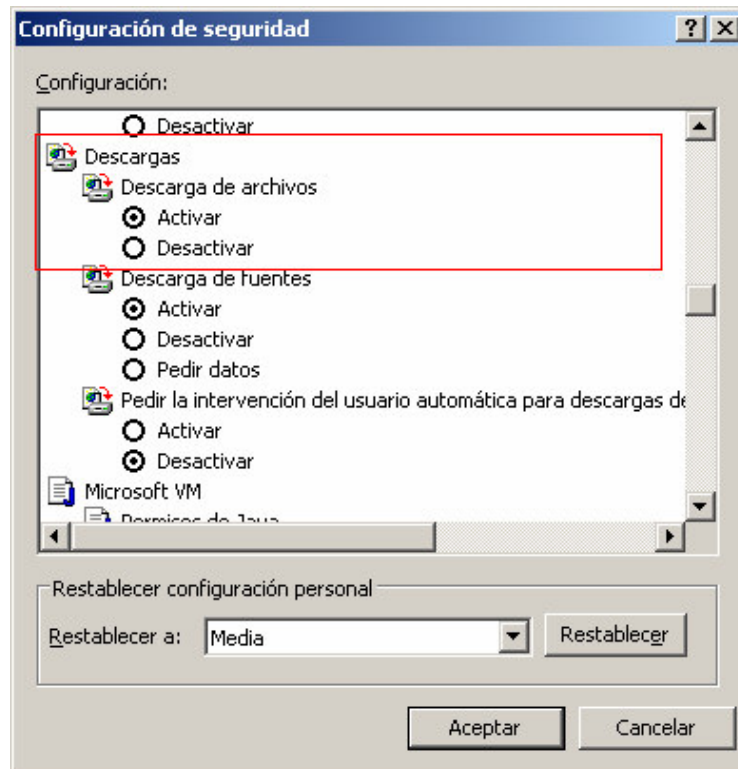
CONFIGURACIÓN DE SEGURIDAD DE INTERNET EXPLORER

Y en el caso de que se conecte desde dentro de la Universidad Pablo de Olavide seleccione “Intranet local”, como zona Web para especificar su configuración de seguridad y haga clic en el botón “Nivel personalizado...”, según muestra la siguiente ventana:

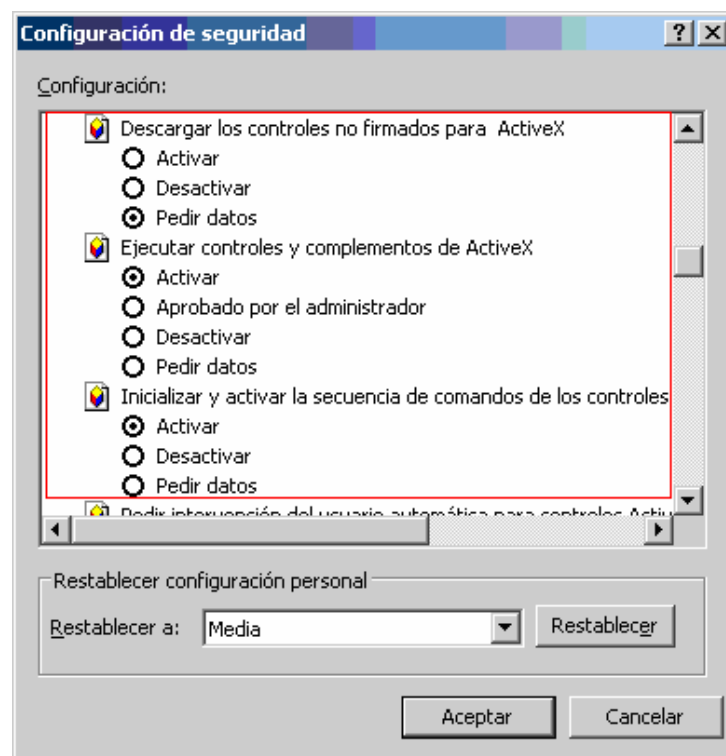
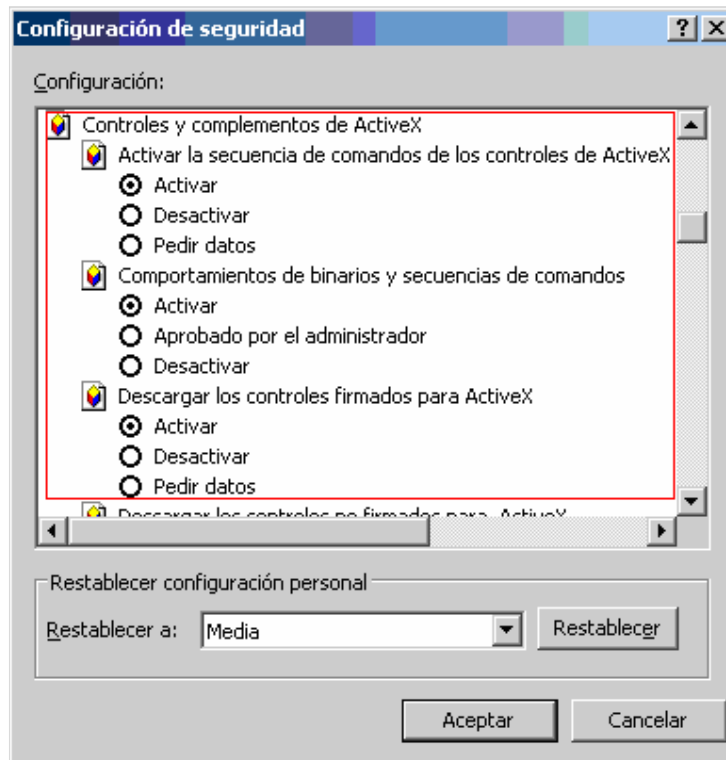


3. Revise las siguientes opciones de configuración y habilítelas según muestran las tres ventanas siguientes:





4. Es aconsejable que se activen los controles y complementos de ActiveX, según indican las tres ventanas siguientes:



CONFIGURACIÓN DE SEGURIDAD DE INTERNET EXPLORER

