



# **Requisitos técnicos para el uso de firma electrónica**

## Introducción

Si usted está leyendo este manual, probablemente haya intentado usar su certificado digital o DNI-e mediante alguna herramienta de Administración Electrónica de la Universidad y no lo ha conseguido satisfactoriamente.

### A cerca de los navegadores:

#### **Internet Explorer:**

Es el navegador más indicado y recomendado, requiere configuración.

#### **Firefox Mozilla:**

Versión 20 o anterior:

Funciona correctamente.

**A partir de la versión 20:**

**NO FUNCIONA LA FIRMA.**

#### **Google Chrome:**

**NO SOPORTA LA TECNOLOGÍA DE JAVA.**

#### **Edge:**

**NO SOPORTA LA TECNOLOGÍA DE JAVA.**

Por lo que recomendamos el uso de:

# **INTERNET EXPLORER**

o

**FIREFOX MOZILLA Versión 20 O ANTERIOR.**

## Configuración de Internet Explorer

### Primera Parte: Configurar \*.upo.es en vista de compatibilidad

Paso 1: Pinchar en **Herramientas**, que es este icono de Internet Explorer 

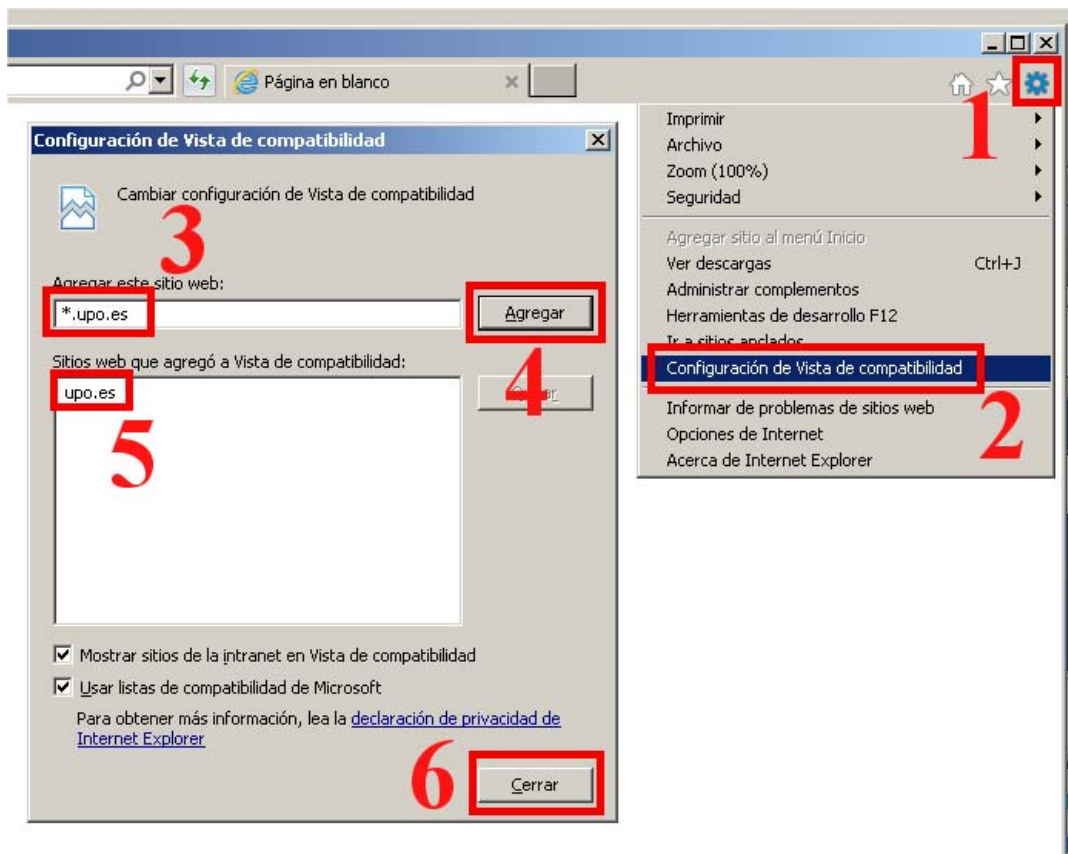
Paso 2: Pinchar en **Configuración de Vista de compatibilidad**.

Paso 3: En la ventana que se abre escribimos **\*.upo.es**

Paso 4: Pinchar en **Agregar**.


Paso 5: Debe aparecer upo.es en la lista de sitios web que agregó a vista de compatibilidad

Paso 6: Cerrar la configuración de vista de compatibilidad.



\* Debe aparecer tal y como se muestra en la captura de pantalla.

## Segunda Parte: Configurar \*.upo.es en los sitios de confianza

Paso 1: Pinchar en **Herramientas**, que es este icono de Internet Explorer 

Paso 2: Pinchar en **Opciones De Internet**.

Paso 3: Pinchar en la ventana de **Seguridad**.

Paso 4: Pinchar en el icono de **Sitios de confianza**

Paso 5: Pinchar en el botón de **Sitios**.

Paso 6: En la ventana que se abre escribimos **\*.upo.es**

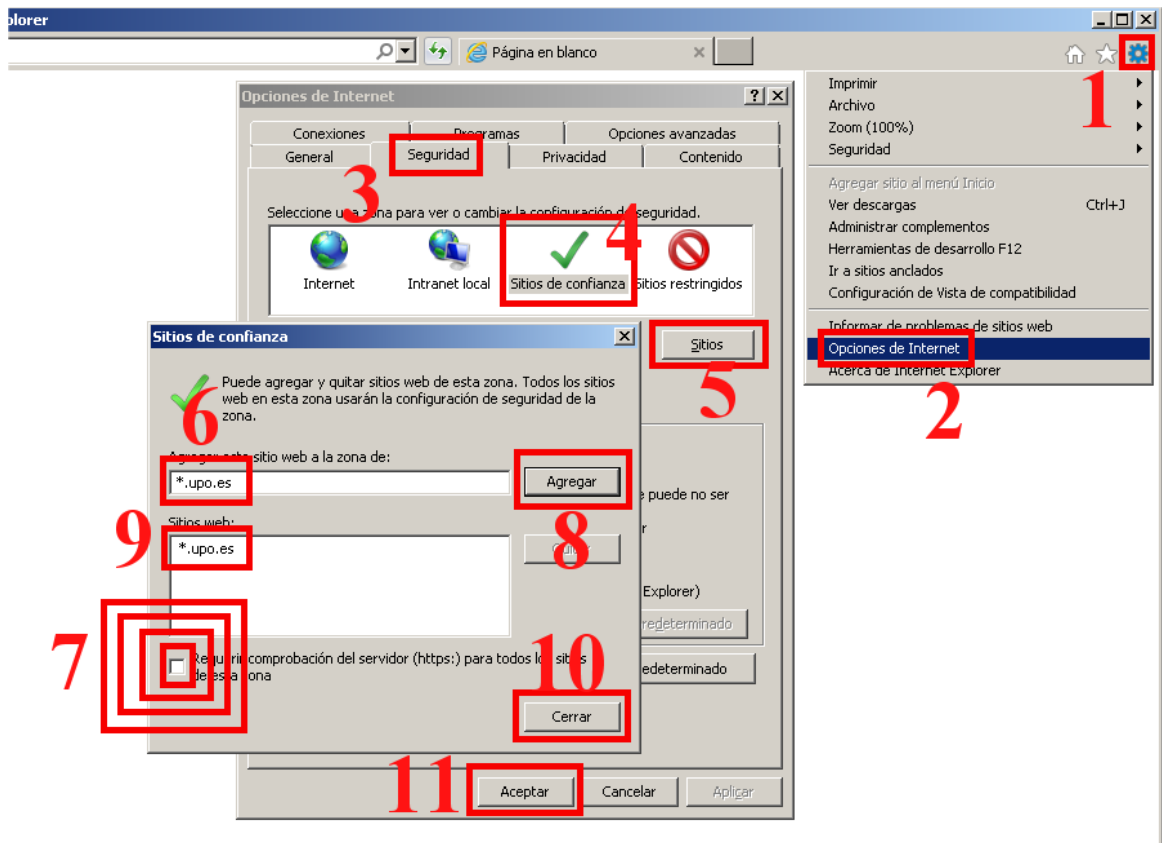
Paso 7: Desmarcar la opción: **“Requerir comprobación del servidor (https:) para todos los sitios de esta zona”**

Paso 8: Pinchar en **Agregar**.

Paso 9: Debe aparecer upo.es en la lista de sitios web.

Paso 10: Cerrar sitios de confianza.

Paso 11: Aceptar en la ventana de opciones de internet.




## Probar a acceder

Después de seguir estos dos pasos ya tiene configurado **Internet Explorer**. Intente acceder a la oficina virtual.

Si sale esta pantalla, podrá acceder correctamente.

**Ha finalizado la configuración de su equipo.**




UNIVERSIDAD  
**PABLO DE OLAVIDE**  
SEVILLA

Universidad Pablo de Olavide

**Validando componentes**

Estamos validando si su ordenador tiene los componentes necesarios para operar.



Tiene correctamente instalado el Plug in de Java:

Acceder al sistema

Atención:  
Para poder acceder con su certificado digital y poder realizar la firma electrónica de documentos debe comprobar que se cumplen todos los requisitos:

Característica	Validación
Plug in de Java	✔ Instalado correctamente
Navegador	✔ Internet Explorer 7
Sistema Operativo	✔ Windows

Si sale esta pantalla indica que no se está ejecutando java correctamente en su navegador.

# Su equipo no cumple los requisitos para acceder al sistema

## Seleccione su sistema operativo

Windows

Mac

Para ello debe instalar java en su equipo. **Continúe leyendo el manual.**

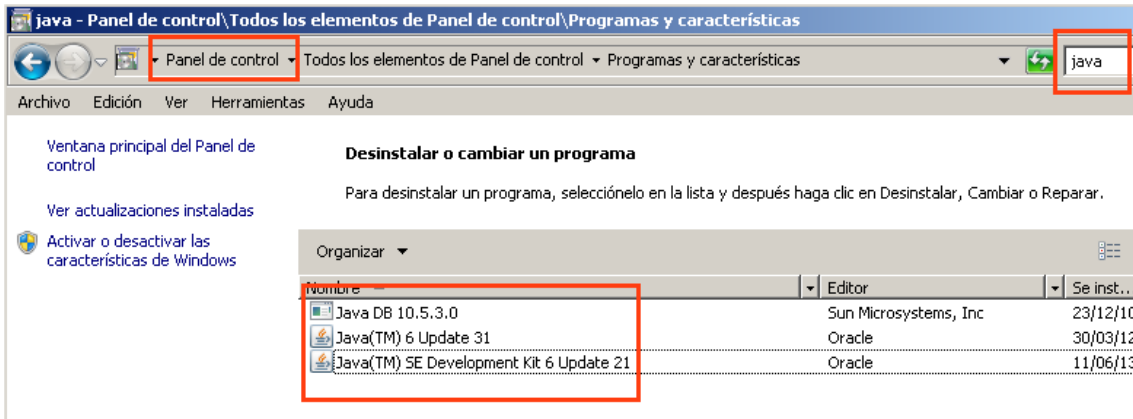
## Configuración de java

### Versión de java instalada

Abrir **Panel de Control** de **Windows**. Pinchar en **Agregar o Quitar Programas**

Buscar en el panel superior derecho la palabra **"java"**.

Nos muestra las versiones de java instaladas en su equipo.



Debe tener instalada una versión de java de 32 bits.

Si no la tiene, está disponible en la siguiente web:

<https://www.java.com/es/>

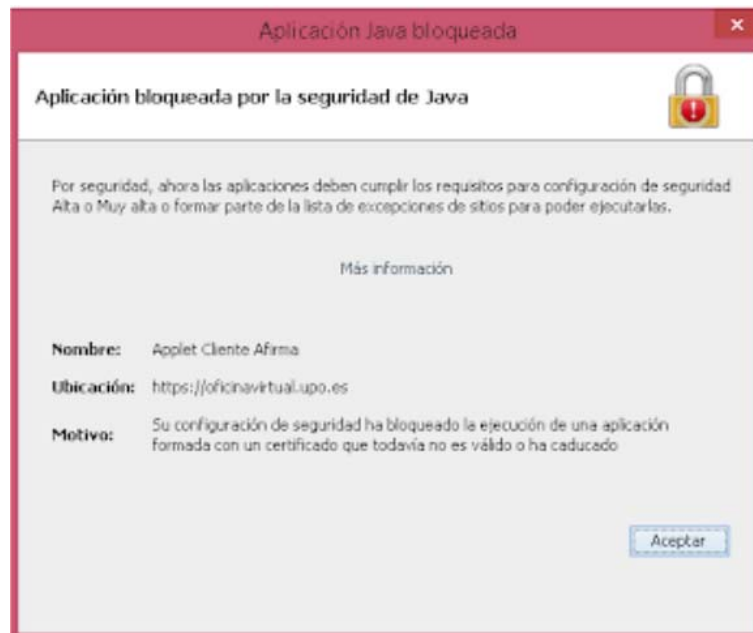
**Acceda con Internet Explorer para descargarla.**

Cuando la instale compruebe que es la de 32 bits y no la de 64 bits.

**Debe instalarla.**

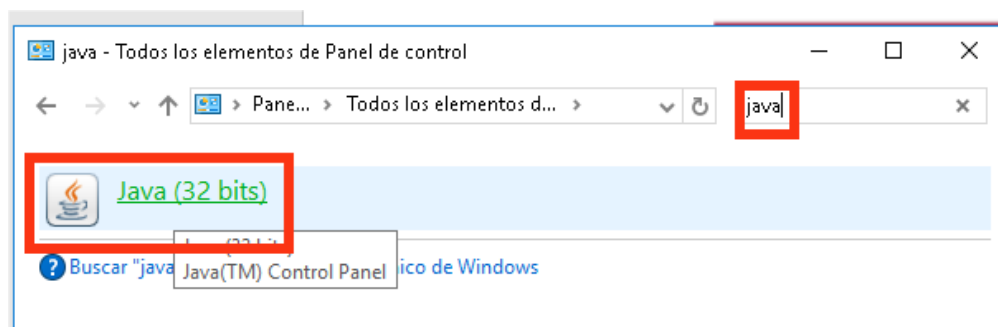
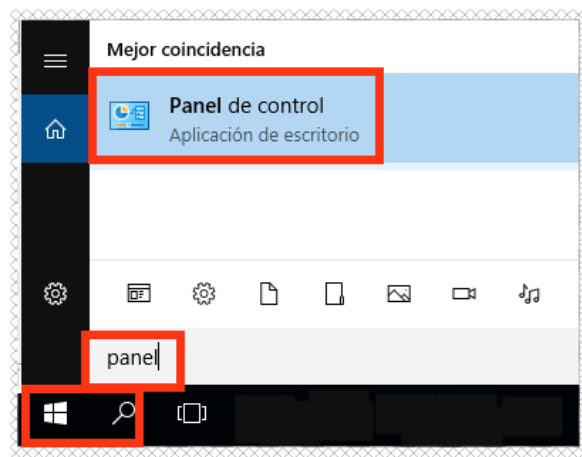
## Añadir excepciones seguridad panel de control de java

Si al acceder a la oficina virtual nos salta este mensaje:



Debemos añadir una excepción en el panel de control de java, para ello ir a:

Inicio - Panel de Control - Java:

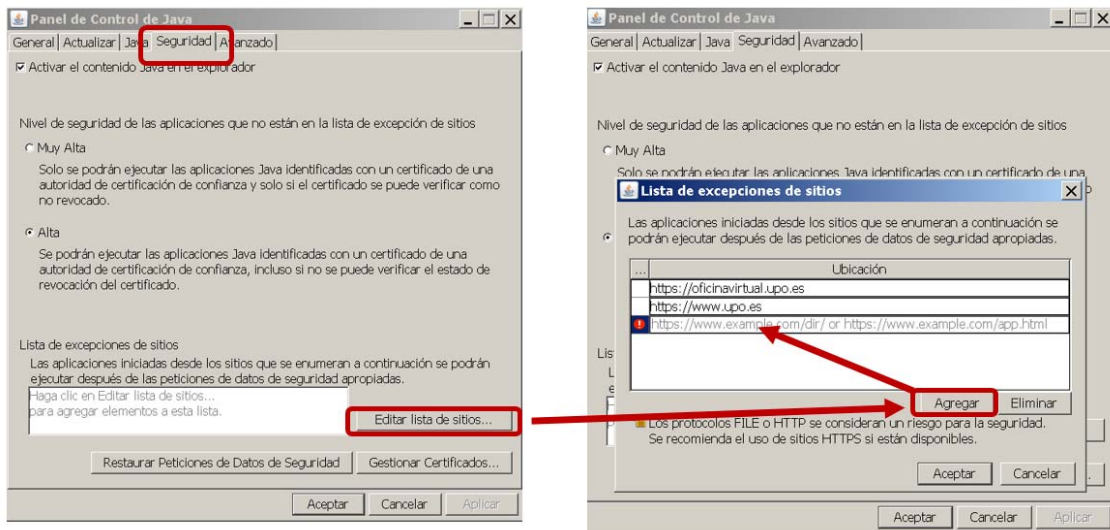


Pestaña Seguridad - Editar lista de sitios:

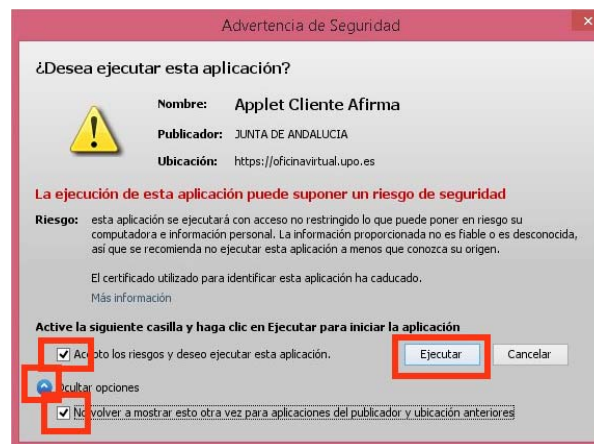
Agregar - <https://oficinavirtual.upo.es>

Agregar - <https://www.upo.es>

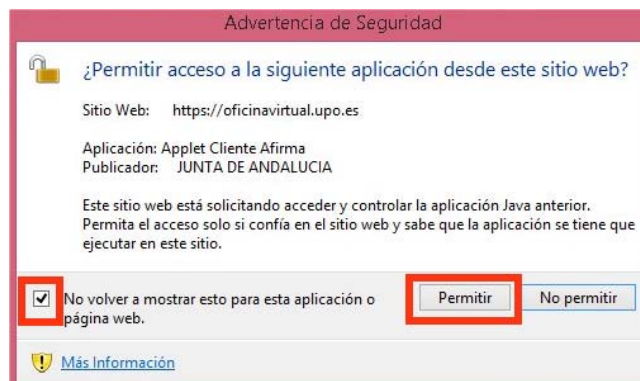
Aceptar - Aceptar



Ahora al acceder marcamos las dos casillas y pinchamos en ejecutar:



En la siguiente ventana emergente marcamos la casilla y pinchamos en Permitir.



Ya nos debe de solicitar el certificado digital.



## Probar a acceder

Después de seguir estos dos pasos ya tiene configurado **Internet Explorer y java**. Intente acceder a la oficina virtual.

Si sale esta pantalla, podrá acceder correctamente.

**Ha finalizado la configuración de su equipo.**

Universidad Pablo de Olavide



### Validando componentes

Estamos validando si su ordenador tiene los componentes necesarios para operar.



Tiene correctamente instalado el Plug in de Java:

Acceder al sistema

Atención:  
Para poder acceder con su certificado digital y poder realizar la firma electrónica de documentos debe comprobar que se cumplen todos los requisitos:

Característica	Validación
Plug in de Java	✓ Instalado correctamente
Navegador	✓ Internet Explorer 7
Sistema Operativo	✓ Windows

Si sale esta pantalla indica que no se está ejecutando java correctamente en su navegador.

# Su equipo no cumple los requisitos para acceder al sistema

## Seleccione su sistema operativo

Windows

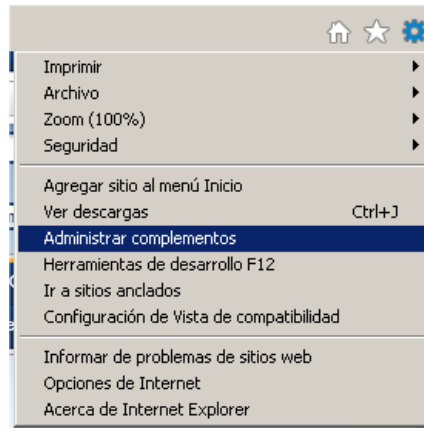
Mac

Para ello debe revisar la parte avanzada. **Continúe leyendo el manual.**

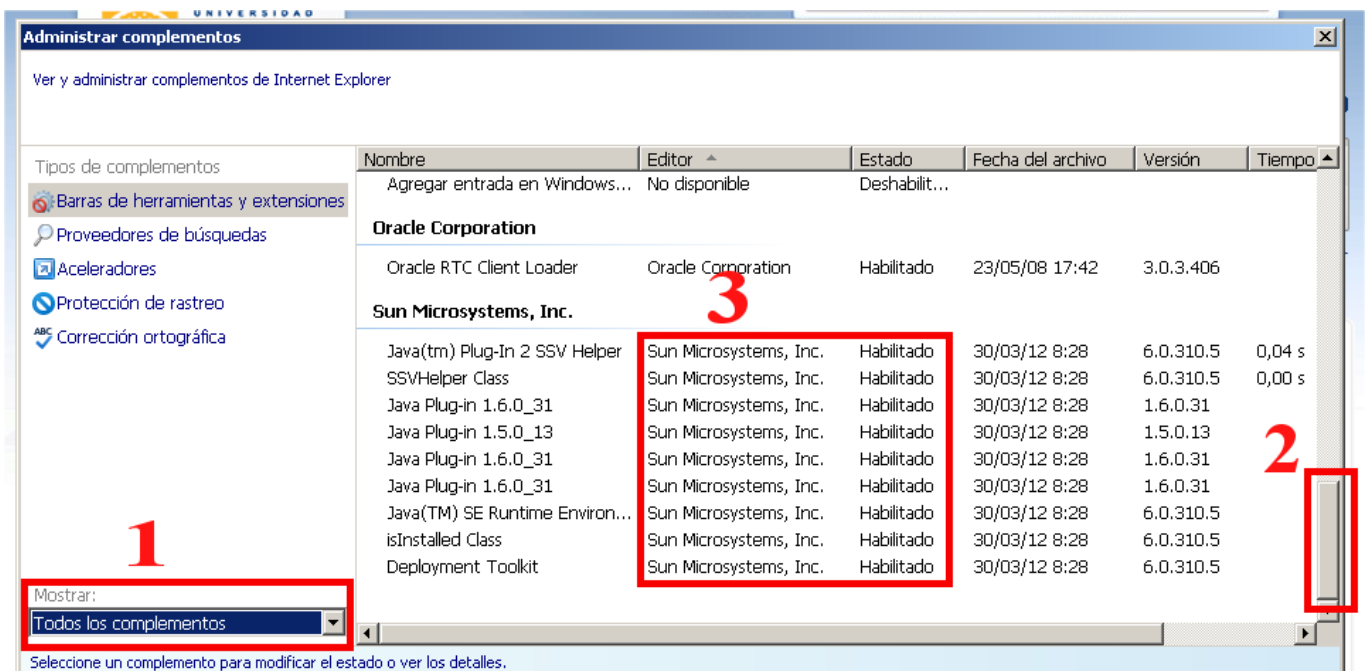
## Configuración AVANZADA I

### Comprobar que los complementos de Java están activos en Internet Explorer

En Internet Explorer – Herramientas – Administrar Complementos



1. En la parte inferior izquierda de la ventana seleccionamos mostrar todos los complementos.
2. Con el cursor de la parte derecha bajamos al final
3. Comprobamos que los editores de **Sun Microsystems** tengan el estado **Habilitado**.



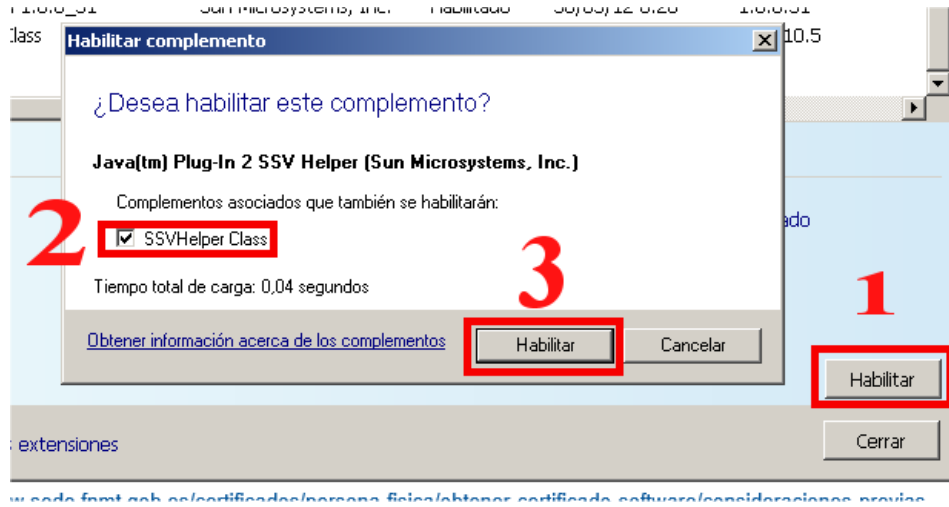
Ver y administrar complementos de Internet Explorer

Tipos de complementos	Nombre	Editor	Estado	Fecha del archivo	Versión	Tiempo
Barras de herramientas y extensiones	Agregar entrada en Windows...	No disponible	Deshabilit...			
Proveedores de búsquedas						
Aceleradores						
Protección de rastreo						
Corrección ortográfica						
	<b>Oracle Corporation</b>					
	Oracle RTC Client Loader	Oracle Corporation	Habilitado	23/05/08 17:42	3.0.3.406	
	<b>Sun Microsystems, Inc.</b>					
	Java(tm) Plug-In 2 SSV Helper	Sun Microsystems, Inc.	Habilitado	30/03/12 8:28	6.0.310.5	0,04 s
	SSVHelper Class	Sun Microsystems, Inc.	Habilitado	30/03/12 8:28	6.0.310.5	0,00 s
	Java Plug-in 1.6.0_31	Sun Microsystems, Inc.	Habilitado	30/03/12 8:28	1.6.0.31	
	Java Plug-in 1.5.0_13	Sun Microsystems, Inc.	Habilitado	30/03/12 8:28	1.5.0.13	
	Java Plug-in 1.6.0_31	Sun Microsystems, Inc.	Habilitado	30/03/12 8:28	1.6.0.31	
	Java Plug-in 1.6.0_31	Sun Microsystems, Inc.	Habilitado	30/03/12 8:28	1.6.0.31	
	Java(TM) SE Runtime Environ...	Sun Microsystems, Inc.	Habilitado	30/03/12 8:28	6.0.310.5	
	isInstalled Class	Sun Microsystems, Inc.	Habilitado	30/03/12 8:28	6.0.310.5	
	Deployment Toolkit	Sun Microsystems, Inc.	Habilitado	30/03/12 8:28	6.0.310.5	

Mostrar:  
Todos los complementos

Seleccione un complemento para modificar el estado o ver los detalles.

4. Si no estuvieran habilitados hacemos clic en la parte inferior derecha Habilitar, marcamos la opción para marcar los complementos y hacemos clic en Habilitar.



## Probar a acceder

Si sale esta pantalla, podrá acceder correctamente.  
**Ha finalizado la configuración de su equipo.**

Universidad Pablo de Olavide



**Validando componentes**

Estamos validando si su ordenador tiene los componentes necesarios para operar.



Tiene correctamente instalado el  
Plug in de Java:

Acceder al sistema

**Atención:**  
Para poder acceder con su certificado digital y poder realizar la firma electrónica de documentos debe comprobar que se cumplen todos los requisitos:

Característica	Validación
Plug in de Java	✓ Instalado correctamente
Navegador	✓ Internet Explorer 7
Sistema Operativo	✓ Windows

Si sale esta pantalla indica que no se está ejecutando java correctamente en su navegador.

# Su equipo no cumple los requisitos para acceder al sistema

## Seleccione su sistema operativo

### Windows

### Mac

Para ello siga revisando la parte avanzada. **Continúe leyendo el manual.**

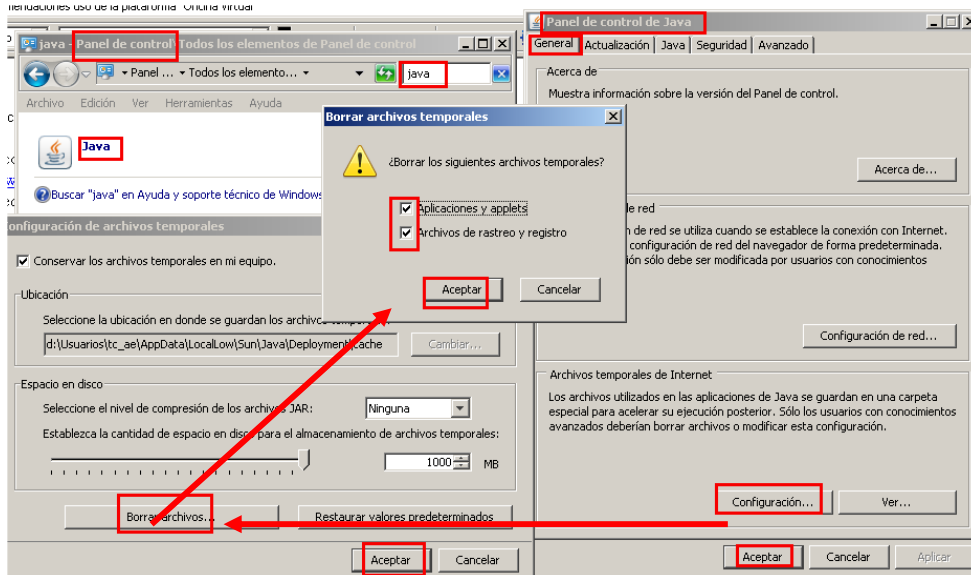
## Borrar temporales de java

Borrar los archivos temporales, puede hacer que funcione.

Abra el **Panel de Control** de **Windows**.

Busque en la parte superior derecha **"java"**.

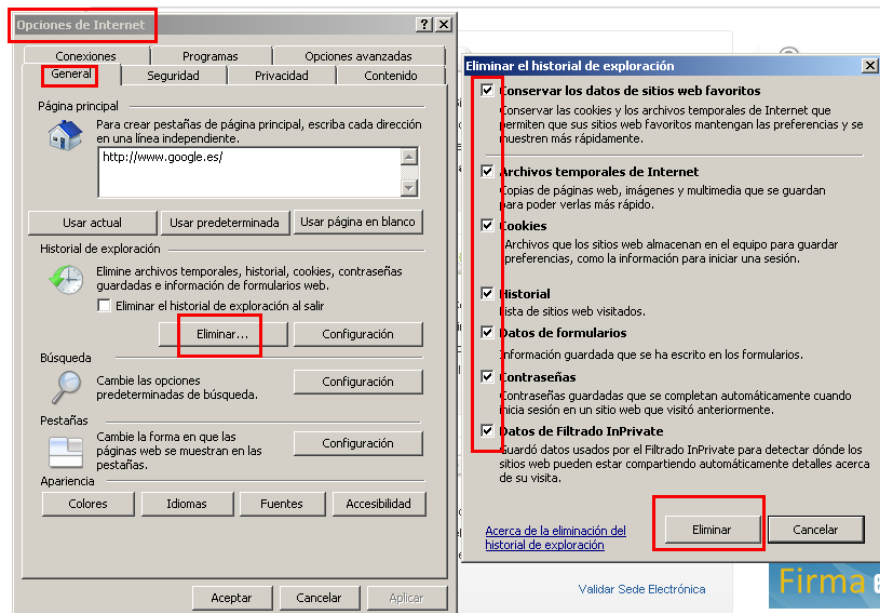
En la pestaña General, haga clic en Configuración, Borrar Archivos.



## Borrar temporales de Internet Explorer

Borrar temporales de Internet Explorer, puede hacer que funcione.


Internet Explorer – Herramientas – Opciones de Internet – General – Eliminar



## Probar a acceder


Si sale esta pantalla, podrá acceder correctamente.

Universidad Pablo de Olavide



**Validando componentes**

Estamos validando si su ordenador tiene los componentes necesarios para operar.



Tiene correctamente instalado el Plug in de Java:

[Acceder al sistema](#)

**Atención:**  
Para poder acceder con su certificado digital y poder realizar la firma electrónica de documentos debe comprobar que se cumplen todos los requisitos:

Característica	Validación
Plug in de Java	✓ Instalado correctamente
Navegador	✓ Internet Explorer 7
Sistema Operativo	✓ Windows

Si sale esta pantalla indica que no se está ejecutando java correctamente en su navegador.

**Su equipo no cumple los requisitos  
para acceder al sistema**

**Seleccione su sistema operativo**

### Windows

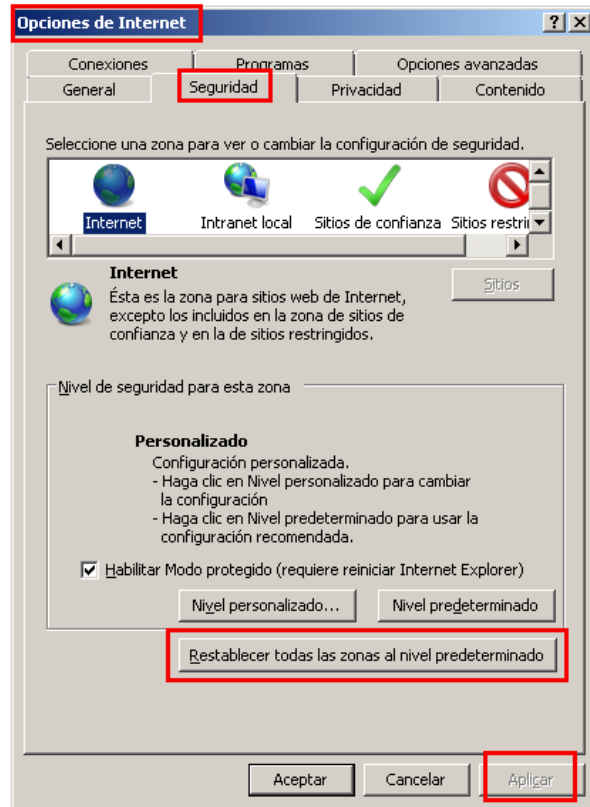
### Mac

Para ello siga revisando la parte avanzada. Continúe leyendo el manual.

## Configuración AVANZADA II

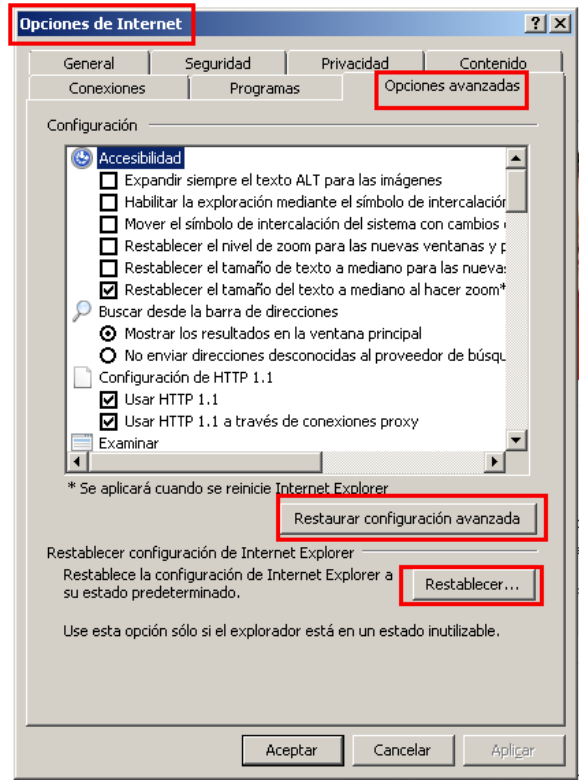
### Restablecer Internet Explorer

Internet Explorer – Herramientas – Opciones de Internet – Seguridad – Restablecer todas las zonas al nivel predeterminado



Internet Explorer – Herramientas – Opciones de Internet – Opciones Avanzadas – Restaurar configuración avanzada

Internet Explorer – Herramientas – Opciones de Internet – Opciones Avanzadas – Restablecer



**Llegados a este punto debe volver a realizar el primer punto del manual, dado que hemos dejado Internet Explorer como recién instalado.**

#### **Internet Explorer:**

- Vista de compatibilidad.
- Sitios de confianza.
- Comprobar que los complementos de Java están activos en Internet Explorer.



## Probar a acceder

Si sale esta pantalla, podrá acceder correctamente.



### Validando componentes

Estamos validando si su ordenador tiene los componentes necesarios para operar.



**Atención:**

Para poder acceder con su certificado digital y poder realizar la firma electrónica de documentos debe comprobar que se cumplen todos los requisitos:

Característica	Validación
Plug in de Java	✓ Instalado correctamente
Navegador	✓ Internet Explorer 7
Sistema Operativo	✓ Windows